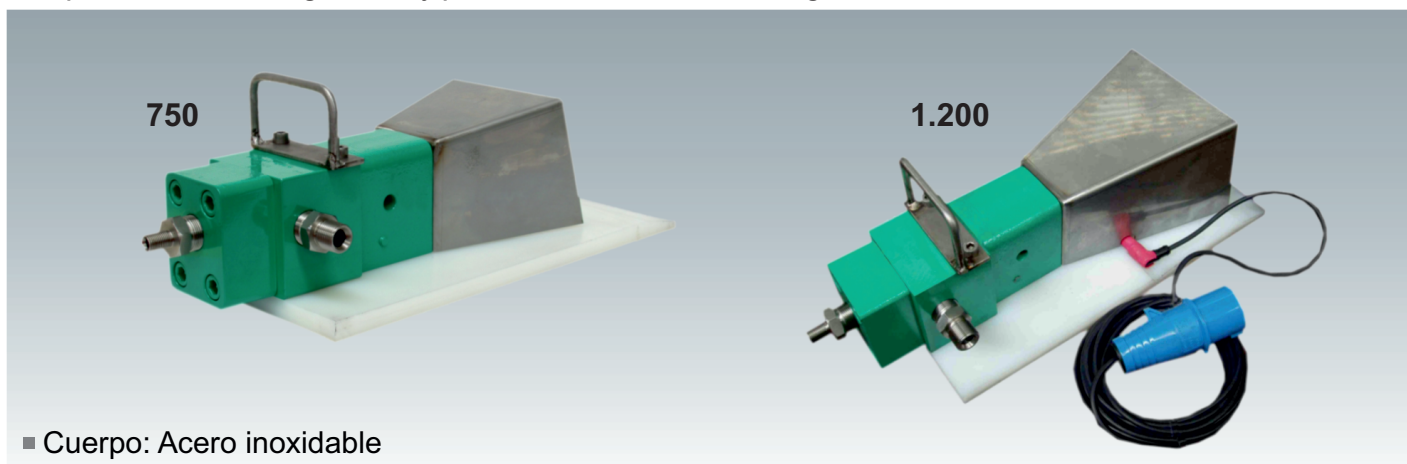


VÁLVULA DE PEDAL

Se utiliza en trabajos que es necesario abrir-cerrar la salida de agua a presión y se necesitan las manos para sujetar un accesorio de trabajo, por ejemplo en limpieza de intercambiadores con lanza ó latiguillo.

VENTAJAS

- El operario dispone las dos manos para sujetar el accesorio de trabajo con seguridad.
- El operario que manipula el accesorio de trabajo gobierna la apertura-cierre del agua a presión no dependiendo de ningún otro y por lo tanto evitando el riesgo de accidentes.



■ Cuerpo: Acero inoxidable

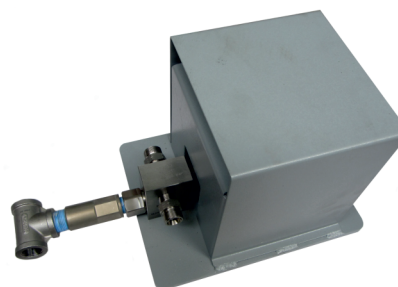
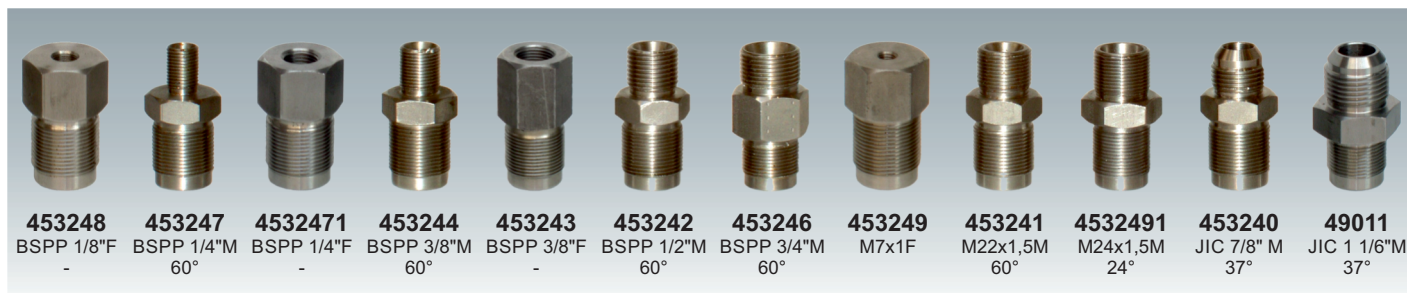
Modelo 750 Presión máx.	Modelo 1200 Presión máx.	Caudal l/m.	Dimensiones mm.			Peso Kg.
			L	A	H	
750	1.200	170	435	180	125	12

OPCION INTERRUPTOR ELECTRÓNICO

Funciona en combinación con la válvula de regulación neumática de la bomba.

Al cortar la válvula de pedal la bomba deja de efectuar presión. La presión vuelve a restablecerse al

RACORES ESTANDAR



VÁLVULA PEDAL DESCARGA

Modelo	Presión máx.	Caudal l/m.	Dimensiones mm.			Peso Kg.
			L	A	H	
1000D	1000 bar	130				
1400D	1400 bar	95	450	230	210	13,5
2800D	2800 bar	50				