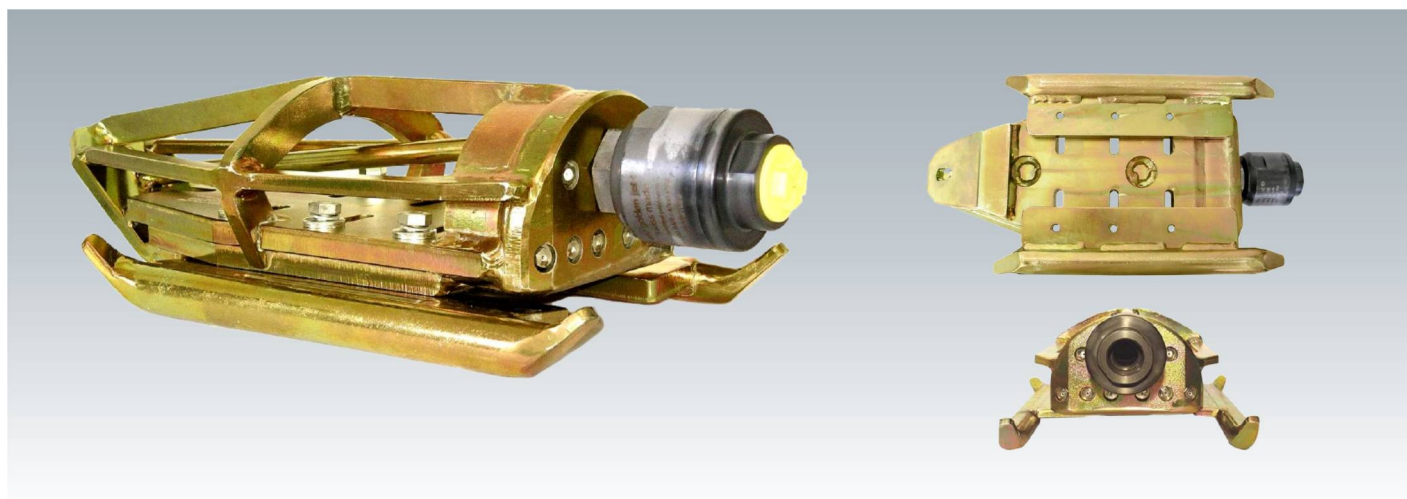
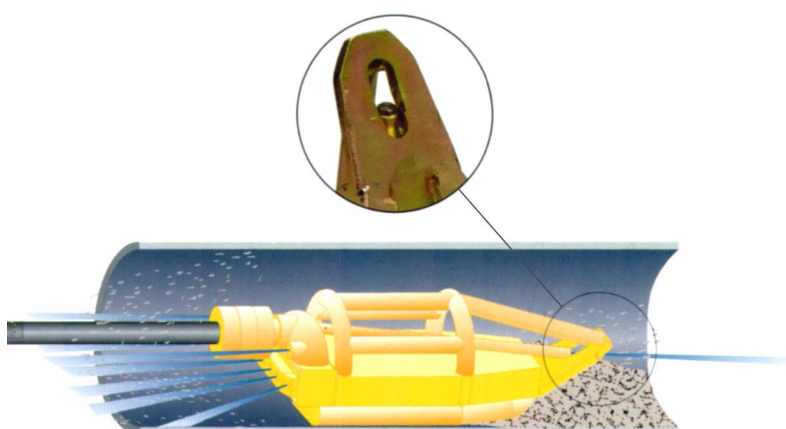


# TOBERAS BULLDOZER



- El Bulldozer es un ladrillo o teja optimizado para sacar arenas y piedras de la parte inferior de las canalizaciones de alcantarillado.
- Está contrapesado para que no pueda ponerse de lado y los chorros impacten siempre en la parte inferior del tubo. Además lleva una junta giratoria para que la manguera no pueda girarlo y se mantenga plano.



- Los chorros de agua salen por toberas intercambiables con injerto de cerámica para mayor longevidad. La cámara portatoberas tiene una configuración para que el agua salga por las toberas en régimen laminar sin turbulencias y los chorros impacten con la máxima eficacia.
- Se puede poner una tobera en la parte delantera para que vaya abriendo paso y el bulldozer pueda penetrar con mayor facilidad. También va provisto de 2 toberas laterales más elevadas para que los chorros impacten en la parte lateral del tubo a limpiar.

Ref.	Caudal mínimo a 100 bar l/min	Aplicación Ø Tubos	Conexión Rosca	Nº Toberas	Medidas			Peso (Kg)
					Longitud (mm)	Anchura (mm)	Altura (mm)	
50.075	100	200 - 500 mm	3/4"	4 + 2 + 1	336	120	108	10
50.100G	150	300 - 1.000 mm	1"	6 + 2 + 1	440	160	150	24
50.125A	300	400 - 2.000 mm	1 1/4"	6 + 2 + 1	530	200	180	36
50.150	400	500 - 4.500 mm	1 1/2"	6 + 2 + 1	550	230	200	45